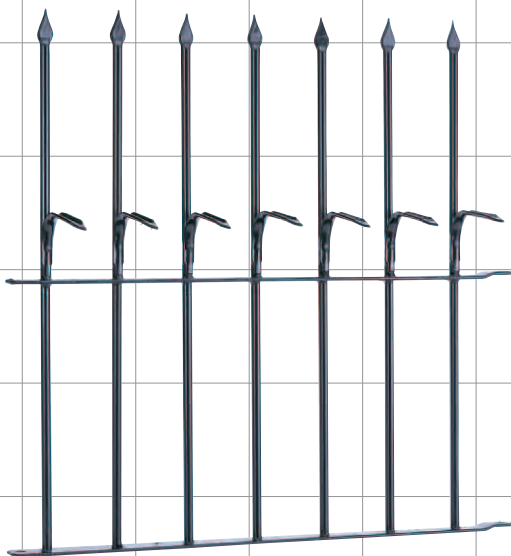
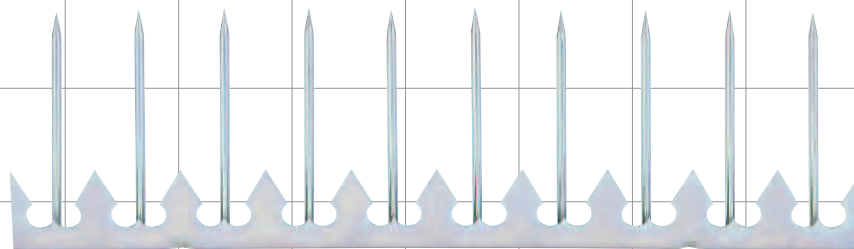
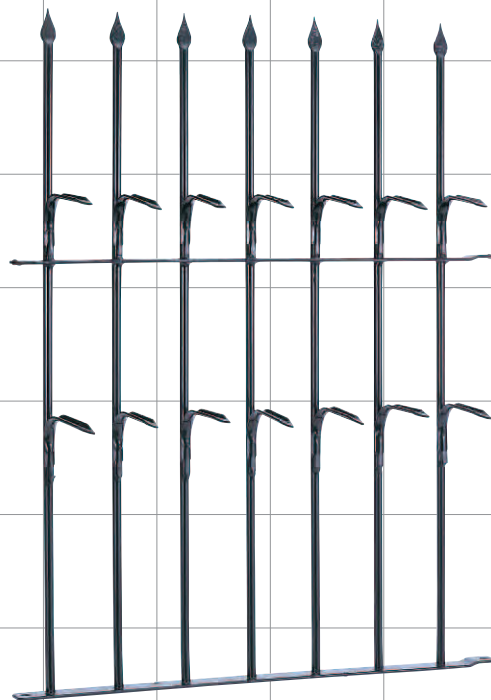


気品と風格を備えた信頼のブランド。イトの忍び返し。

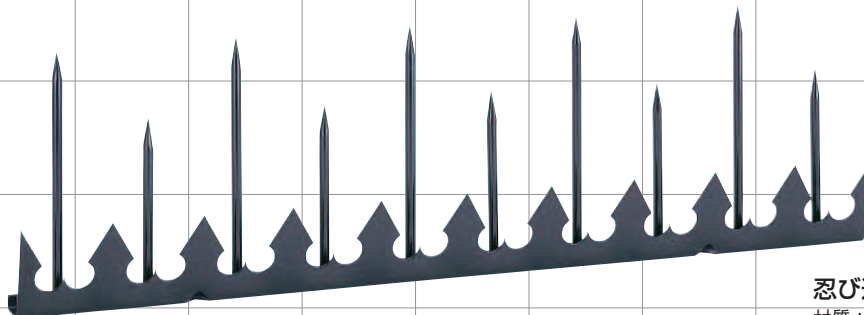
受注生産品



忍び返し16型
材質：スチール
色：ポリエチレンコーティング黒



忍び返し17型 (H1800)
材質：スチール
色：シルバー（ユニクロメッキ）
黒（メッキ + 塗装）

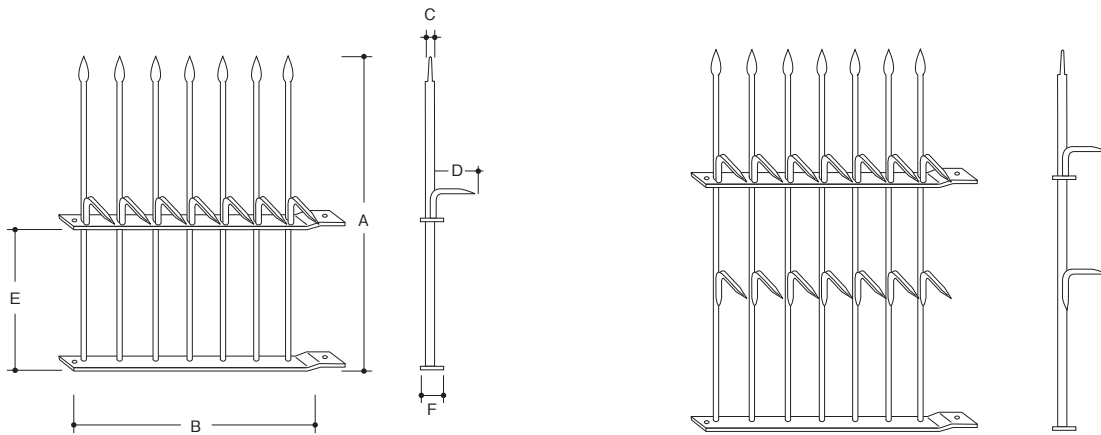


忍び返し17型 (H1801)
材質：スチール
色：シルバー（ユニクロメッキ）
黒（メッキ + 塗装）

忍び返し16型

受注生産品

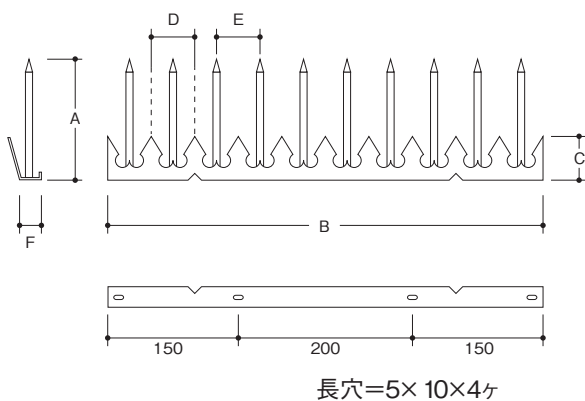
フラットバーの位置、爪の位置、爪の数を、お好みに合わせて受注生産できます。



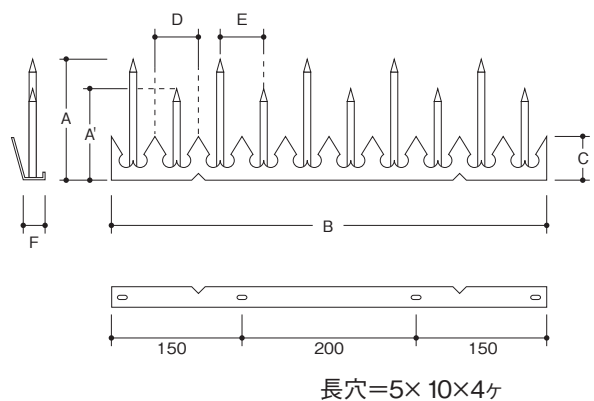
品番	材質	色	A	B	C	D	E	F
H1700	スチール	ポリエチレンコーティング黒	350	500	φ9	100	180	t 3×25
H1701	スチール	ポリエチレンコーティング黒	500	500	φ9	100	250	t 3×25
H1702	スチール	ポリエチレンコーティング黒	650	500	φ9	100	350	t 3×25

忍び返し17型

(H1800)



(H1801)



品番	材質	色	A	A'	B	C	D	E	F
H1800	スチール	シルバー(ユニクロメッキ) 黒(メッキ+塗装)	140	—	500	50	50	50	t 1.6×25
H1801	スチール	シルバー(ユニクロメッキ) 黒(メッキ+塗装)	140	100	500	50	50	50	t 1.6×25

単位 m/m